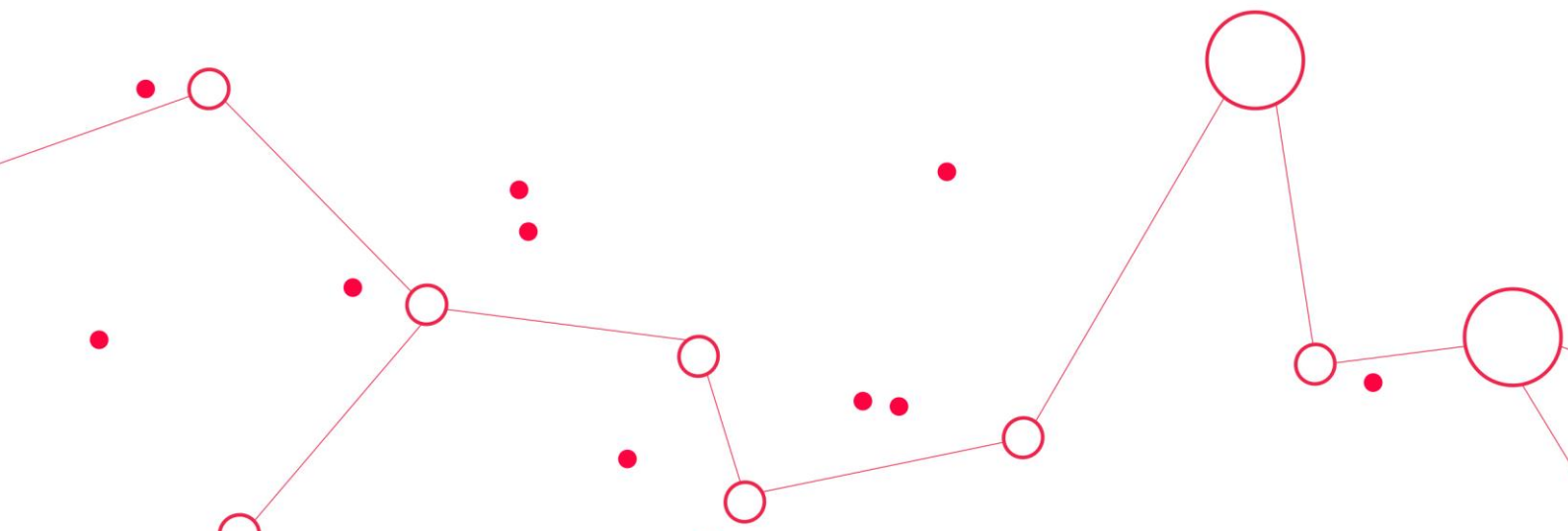


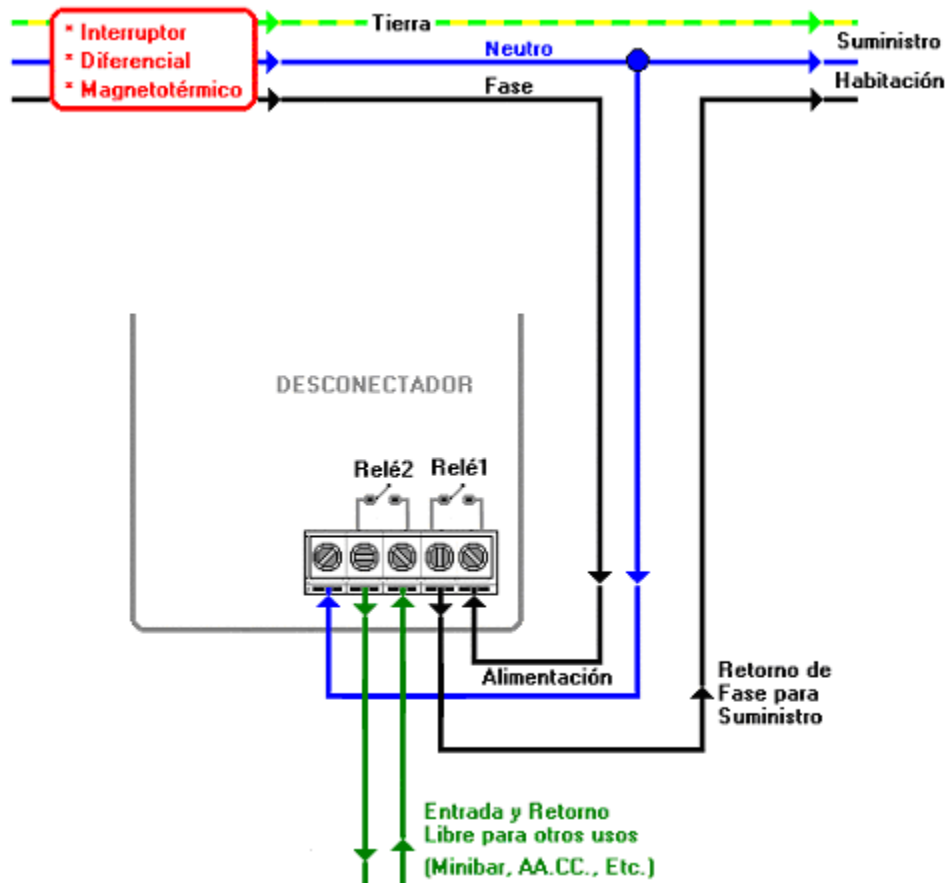
ENKÖA

AHORRADOR DE  
ENERGIA ISWITCH  
RFID MIFARE  
“MULTIBOX OFF  
LINE”  
ENKOA

**Manual de  
conexión**



## Esquema de conexionado



## **Puesta en Marcha de sistema iSWITCH RFID MIFARE OFF LINE “MULTIBOX”**

### **CONEXIONADO Y COMPROBACION:**

1. Comprobación que el ahorrador iSWITCH esta conectado según esquema de conexionado.
2. Conectar tensión al ahorrador.
3. Verificar el encendido fijo de los pilotos (verdes y rojos).
4. Introducir tarjeta de obra y comprobar que se apagan los pilotos y se activan los 2 reles del equipo.

Sacar la tarjeta de obra y comprobar que los pilotos verdes parpadea y los reles se desconectan en aproximadamente un minuto quedando el equipo con los pilotos de posición encendidos (verdes).

### **INICALIZACION DEL EQUIPO:**

5. Introducir la tarjeta inicializadora (creada según especificaciones), comprobar que se apagan los leds verdes.
6. Sacar la tarjeta del ahorrador de energía y comprobar que el equipo realiza un juego de luces (rojo verde) alternativo.

El equipo quedará inicializado con número de instalación y los parámetros grabados en la tarjeta inicializadora y ya no funcionará la tarjeta de obra.

NOTA. Las tarjetas de obra utilizadas antes de la puesta en marcha de los ahorradores quedaran inutilizadas después de la inicialización.

NOTA. Esta operativa de puesta en marca solo debe realizarse la primera vez que se instalan los equipos.

## Medidas

